

MASSEUR-KINÉSITHÉRAPEUTE INSTALLATION EN LIBÉRAL

Les étapes essentielles

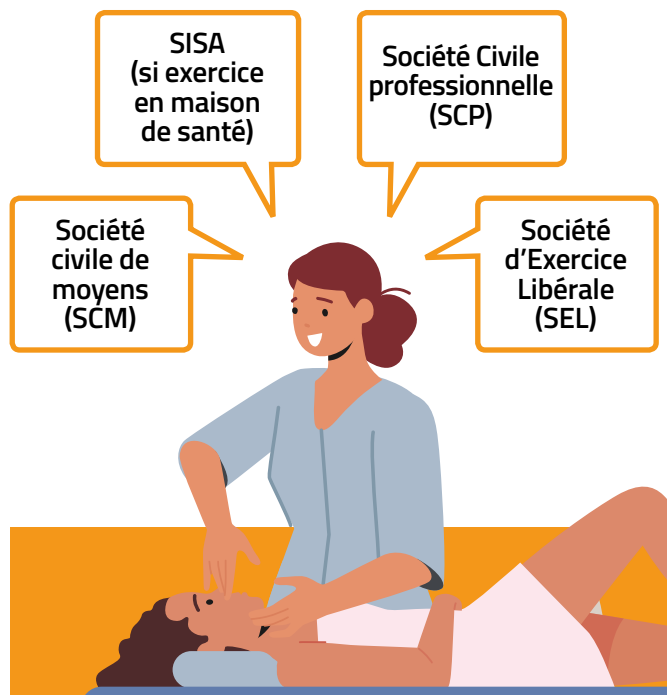
1 Bien choisir son lieu d'installation



2 Bénéficier ou non d'une aide à l'installation



3 Adopter un statut juridique



4 Anticiper toutes les étapes administratives



NOS SOLUTIONS ASSURANCE

Découvrez les solutions assurance La Médicale pour vous protéger, sécuriser votre activité et préserver vos revenus :

Assurance RCP ↗ Multirisque professionnelle ↗ Assurance emprunteur ↗ Prévoyance ↗ Complémentaire santé ↗