

Masseur-kinésithérapeute

INSTALLATION EN LIBÉRAL

Les étapes essentielles

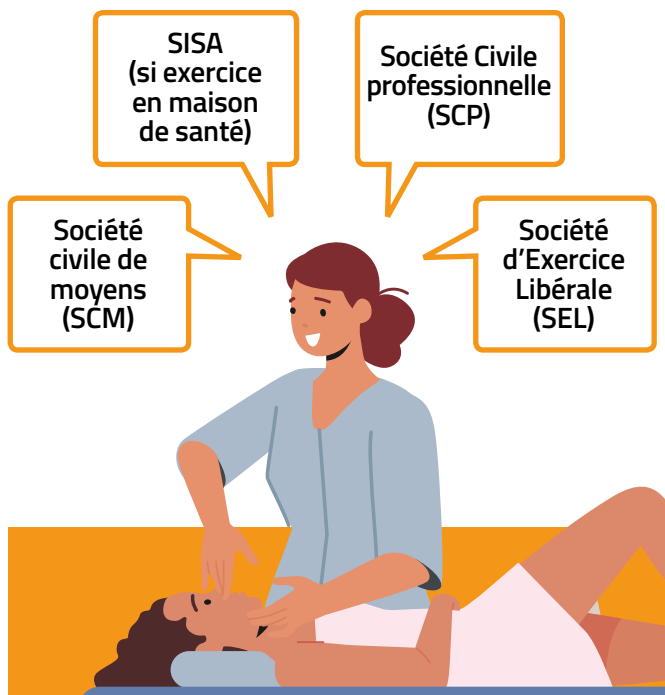
1 Bien choisir son lieu d'installation



2 Bénéficier ou non d'une aide à l'installation



3 Adopter un statut juridique



4 Anticiper les étapes administratives



Découvrir les solutions d'assurance La Médicale [RCP](#) / [Prévoyance](#) / [Santé](#) / [Retraite](#)